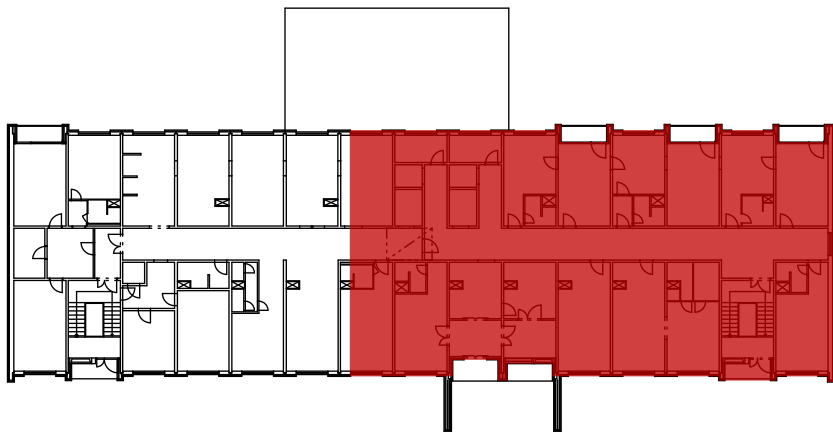


střecha přístavby

Orientační schéma



Legenda materiálů

- Stávající konstrukce
- Odstraňované konstrukce

Poznámky

Odstraňované konstrukce a zařízení jsou značeny ZELENOU barvou.

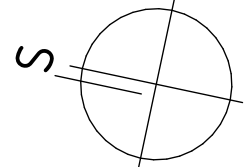
Před prováděním prací je nutné seznámit se s celou projektovou dokumentací!

Před objednáním materiálu, zahájením montáže a dodávek je nutné zkontrolovat skutečný stav na stavbě, zda projektové řešení odpovídá skutečnosti.

Uvedené rozměry byly naměřeny při fyzické prohlídce objektu nebo byly převzaty z dokumentace stávajících výťahů.

Tento dokument byl vypracován dle přílohy č. 13 k vyhlášce č. 499/2006 Sb., o dokumentaci staveb, ve znění pozdějších předpisů.

Změna č.	Datum	Popis změny



±0,00 = 1NP | výškový systém: Bpv | souřadnicový systém: S-JTSK

VYPRACOVAL	Vítězslav Daníš	 Vítězslav Daníš Předměstí 17, 430 01 Ústí nad Labem IČO: 00000001 DIČ: CZ000000001 ID doc. syst.: s0000001 +420 734 453 114 danis@sluzby-chomutov.cz
KONTRLOVAL	Ing. Miloslav Čáp, Ph.D.	
STAVEBNÍK	Sociální služby Chomutov, p.o., Písečná 5030, 430 04 Chomutov	
MÍSTO STAVBY	Chomutov, k. ú. Chomutov I, p. p. č. 5772/161, 6126/17	
NÁZEV STAVBY	Evakuační výtahy v domově pro seniory, Písečná 5062, Chomutov	FORMÁT A2.1
STUPEŇ PD	Provádění stavby	
OBJEKT	Domov pro seniory - Písečná 5062, Chomutov	
ČÁST DOKUMENTACE	D.1.1 Architektonicko-stavební řešení	
NÁZEV	Půdorys 1.NP - bourání	DATUM listopad 2022
		ZAKÁZKA 2022-14
		MĚŘÍTKO 1:50
		ČÍSLO VÝKRESU D.1.1.b.02

Autorská práva vyhrazena. Chráněno podle ISO 16016 v platném znění.